



Полунавесные оборотные плуги на опорном колесе

## MULTI-LEADER XT



**MULTI-LEADER XT**

# ПЛУГ КУНН НА ОПОРНОМ КОЛЕСЕ ДЛЯ МАКСИМАЛЬНОЙ ЭФФЕКТИВНОСТИ





**Созданный с учетом пожеланий российских аграриев плуг MULTI-LEADER XT на моноколесе с 9-ю корпусами сочетает в себе высочайший уровень производительности, даже на самых тяжелых и засушливых почвах, с исключительной простотой управления, достойной навесного плуга.**

**MULTI-LEADER XT** станет идеальным решением для крупных хозяйств, работающих с большой глубиной вспашки, в том числе с овощами, свеклой, картофелем и другими культурами.

**С версией On-land**, совместимой с рукой для катка в сочетании с системой коррекции прямолинейности пахоты (патент KUHN) и возможностью единственными в своем классе работать с тракторами с габаритной шириной до 5,4 м и мощностью до 400 л.с. Вы сможете раскрыть весь потенциал этого мощного агрегата.

# ОСНОВНЫЕ ХАРАКТЕРИСТИКИ ПЛУГА MULTI-LEADER XT

## ЦЕЛЬНАЯ ГОЛОВА ПЛУГА

Быстрая адаптация  
к любому трактору

## ЛИТАЯ СКОБА

Прочная конструкция для  
достижения максимального  
смещения без утяжеления  
плуга

## ОБОРОТНЫЙ МЕХАНИЗМ ОТВЕДЕН НАЗАД

Для максимальной  
видимости первого корпуса  
на версии On land  
и в борозде

## СМЕННЫЙ ОГРАНИЧИТЕЛЬНЫЙ БОЛТ

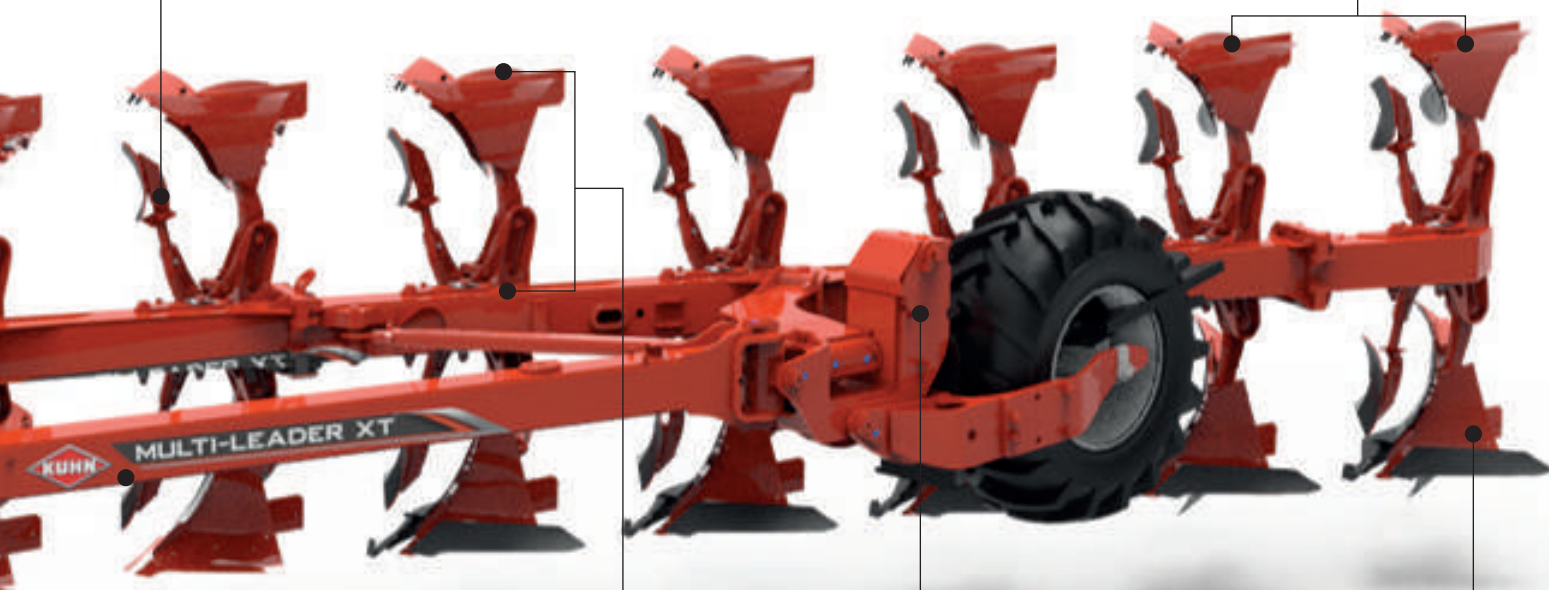
Для хранения в рабочем  
положении и удобного  
агрегатирования с трактором

### **3D ПРЕДПЛУЖНИКИ KUNN**

Одно движение позволяет выбрать правильный угол для адаптации к рабочей скорости и глубины для гарантированной заделки растительности

**101 CM**

Оптимальное расстояние между корпусами



### **КЛИРЕНС 80 CM**

Кованные стойки для долгой службы стоек с болтовой защитой

### **МОДУЛЬНАЯ РАМА**

Рама легко адаптируется к изменяющимся условиям хозяйства

### **РЕГУЛИРОВКА ГЛУБИНЫ КЛИПСАМИ**

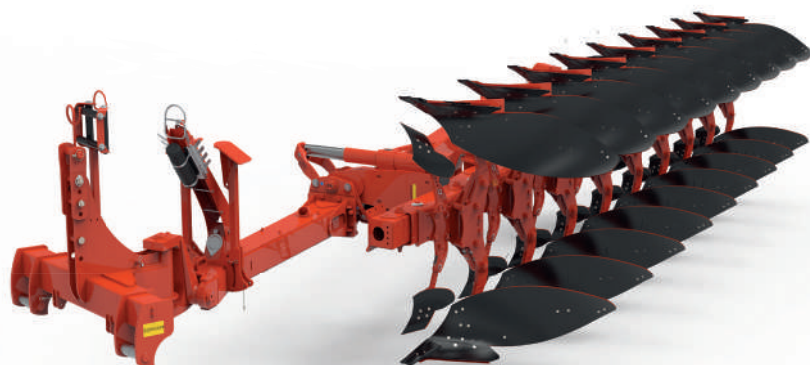
Алюминиевые клипсы для быстрой настройки и долгосрочной работы

# ГОЛОВА

Цельная голова плуга для быстрой адаптации к любому трактору – расчетная прочность до 400 л.с.

Агрегатируется с навеской любого трактора.

КАТ. 3/4N/4 и K700



## ДВА ЦИЛИНДРА ОДНОСТОРОННЕГО ДЕЙСТВИЯ. АККУРАТНЫЙ ОБОРОТ.

Телескопические цилиндры одностороннего действия для мягкого оборота и комфорта механизатора Устойчивость и компактность Последовательный гидравлический клапан на версии On Land в стандарте



## НАСТРОЙКА БЕЗ ИНСТРУМЕНТОВ БЕЗ ЛИШНЕЙ ТРАТЫ ВРЕМЕНИ

Быстрая настройка без лишней траты времени. Вертикаль, захват первого корпуса, глубина, регулировка предплужников (патент KUHN), не требует инструментов.



### ВЕРТИКАЛЬНАЯ НАСТРОЙКА

Сменный регулировочный винт вертикальной настройки.  
Настройка интегрирована в раму для увеличения клиренса.

### ШИРИНА ЗАХВАТА ПЕРВОГО КОРПУСА

Настройка доступна на версии On Land при работе в борозде.  
На версии в борозде тоже доступна механическая настройка.

### ГЛУБИНА

Настройка глубины клипсами  
Алюминиевые клипсы для быстрой настройки и долговечности.  
Система защищена от попадания почвы.

MULTI-LEADER XT

# ВЕРСИЯ В БОРОЗДЕ

Легкая регулировка захвата первого корпуса.

Доступна механическая регулировка (в стандарте) или гидравлическая (опция).

Возможно пахать в борозде на тракторе с межколесным расстоянием 1,15 - 1,65 м.

Отличная обзорность первого корпуса.



# ВЕРСИЯ ON LAND

Адаптирован для самых больших тракторов. Максимальная ширина трактора: 5,44 м.

Возможность пахать в борозде с трактором с межколесным расстоянием от 1,15 м.

Возможность регулировки ширина захвата первого корпуса в режиме On Land.

Последовательный клапан (Сложить-Обернуть - Разложить).

Отличный обзор первого корпуса.

Возможность установки руки для катка.



Рабочая ширина (см)	Максимальная ширина трактора (м)	
	Рама 3 + 4	Рама 4 + 4
35	5,44	5,23
40	5,14	4,98
45	4,84	4,73
50	4,54	4,46

# КОРРЕКЦИЯ ПРЯМОЛИНЕЙНОСТИ ПАХОТЫ (ПАТЕНТ KUHN)

**НИЗКИЙ РАСХОД ТОПЛИВА  
И НИЗКИЙ ИЗНОС**

Система корректировки прямолинейности пахоты оптимизирует тяговое усилие и обеспечивает равномерную вспашку, низкий износ и снижение расхода топлива на 10%.



## РАМА

**МОДУЛЬНАЯ РАМА.  
СОЗДАЙТЕ СВОЙ ПЛУГ.**

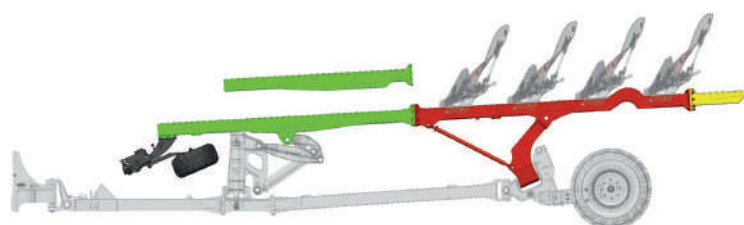
Адаптируйте свой плуг к внешним факторам, когда почва сильно пересушена или переувлажнена.

Сзади плуга возможна установка задней секции.

Доступно две компоновки:  
7E (3+4) or 8E (4+4)

**УСИЛЕННАЯ СТАЛЬНАЯ РАМА**

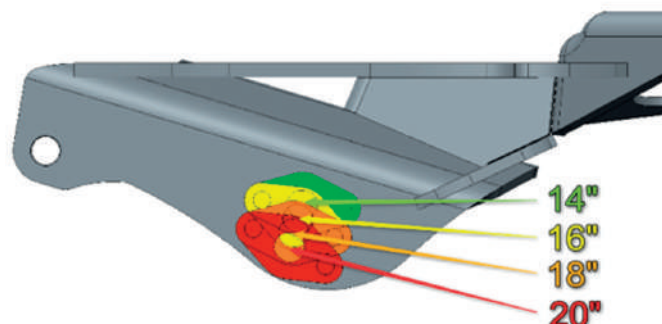
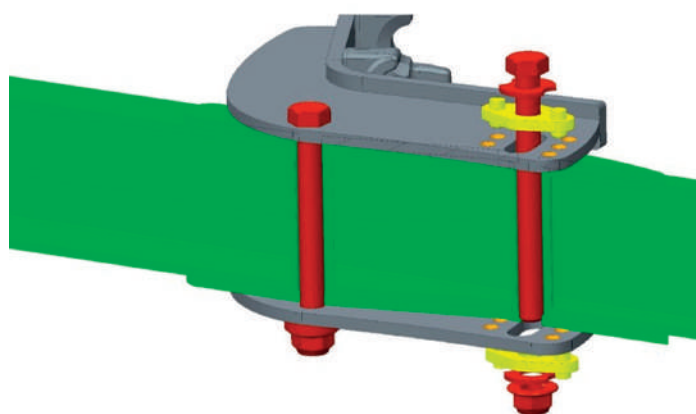
Сечение рамы 180\*180 мм обеспечивает оптимальную массу плуга. Двойная толщина стали на нагруженных участках. Отсутствие сварных втулок увеличивает прочности конструкции.



## СИСТЕМА MULTI. ЭКСКЛЮЗИВНАЯ СИСТЕМА НАСТРОЙКИ.

Доступны 4 рабочих ширины (35 – 40 – 45 – 50 см на корпус). Простая настройка.

Достаточно ослабить всего два винта для изменения рабочей ширины.







## УСТОЙЧИВОСТЬ

**В СТАНДАРТЕ ОДНО ИЗ САМЫХ БОЛЬШИХ КОЛЕС НА РЫНКЕ 1 200X500 ММ.**

Максимум комфорта с гидравлической системой амортизации в стандарте. Пахота ближе к краям поля со специфической конструкцией рамы.



## 3D ПРЕДПЛУЖНИКИ (ПАТЕНТ KUHN)

Интуитивные настройки предплужников.  
Новый параметр настройки для лучшей заделки:

- Угол атаки.
- Быстрые регулировки без инструментов в любых условиях.
- Только одно действие для регулировки рабочей глубины и угла атаки.
- Обтекаемая поверхность для облегчения потока растительной массы.



## РУКА ДЛЯ КАТКА

Позволяет осуществлять вспашку ближе к краю поля. Новая усиленная конструкция без риска выдвигания руки в транспортном положении. Компактная и безопасная конструкция в транспортном положении.

Гидравлическое смещение для регулировки положения катка из кабины (опции).

Доступно для версий в борозде и по полю.



# БЕЗОПАСНОСТЬ ДЛЯ ОПТИМАЛЬНОЙ ЗАЩИТЫ НА ПОЧВАХ БЕЗ КАМНЕЙ



**ВЫСОКИЙ КЛИРЕНС 85 см – возможность работы с большим количеством пожнивных остатков.**

**ПРЕДОХРАНИТЕЛЬ БОЛТОВОЙ НА РАЗРЫВ Т**



- Это единственный способ защиты, который сочетает:
1. Производительность = долото плуга выдерживает нагрузку в 4 500 кг, что предотвращает слишком частое срабатывание безопасности.
  2. Защиту конструкции при встрече с препятствием = обрыв болта за счет тягового усилия.
  3. Долгий срок службы = никакого риска повредить корпус плуга.
  4. Качественная работа на долгий срок = отсутствует оваллизация посадочного места болта, что могло бы послышать на рабочую глубину.
  5. Легкая и быстрая замена болта после обрыва.

## НА СИЛЬНО КАМЕНИСТЫХ ПОЧВАХ

**БЕЗОПАСНОСТЬ: БЕЗОСТАНОВочная ГИДРАВЛИЧЕСКАЯ СИСТЕМА ЗАЩИТЫ NSH**

Единственный на рынке способ защиты, который обеспечивает:

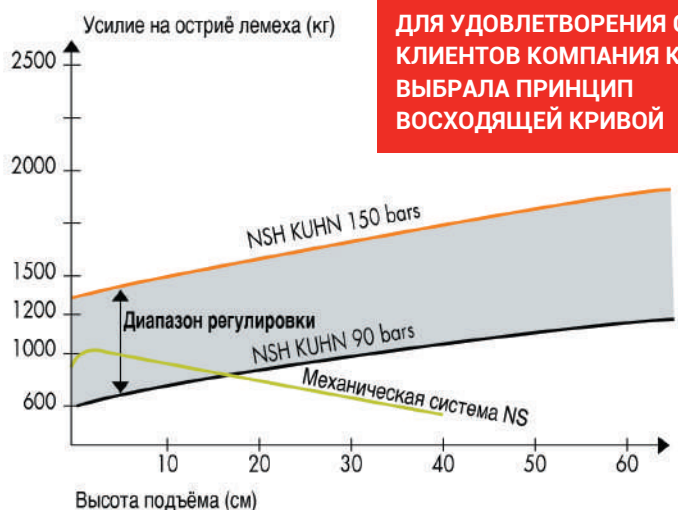
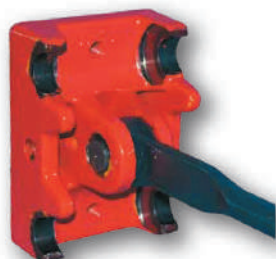
1. Быструю адаптацию усилия на уровне долота к рабочим условиям (600-1300 кг), чтобы предотвратить поднятие камней или образование волнистости.
2. Централизованная для всех корпусов регулировка усилия на долоте для экономии времени.
3. Восходящая кривая отключения для лёгкого возврата в почву после встречи с препятствием
4. Вертикальное смещение 70 см.
5. Боковое смещение 20 см (влево и вправо) для интегральной защиты.
6. Постоянный контроль давления на долото из кабины трактора (опция VARIBAR) для большего комфорта.
7. Мгновенное увеличение калибровки систем безопасности до 2 500 кг (опция MAXIBAR) для работы на очень тяжёлых почвах.

**ПРОСТАЯ КОНЦЕПЦИЯ НА СЛУЖБЕ ЭФФЕКТИВНОСТИ:**

1. Отсутствие забивания: за счёт интеграции всех элементов безопасности в стойку, увеличивается пропускной канал для почвы и пожнивных остатков.
2. Длительный срок службы: опорные поверхности прошли термообработку, а прямая передача усилий по оси стойки производится моноблочным тяговым механизмом из усиленной стали.
3. Не требуется техобслуживания для большего спокойствия: только одно шарнирное соединение с противовращательной фиксацией.

## УСИЛЕННОЕ СОЧЛЕНЕНИЕ СТОЙКИ ПЛУГА И СОЕДИНИТЕЛЬНОЙ ТЯГИ

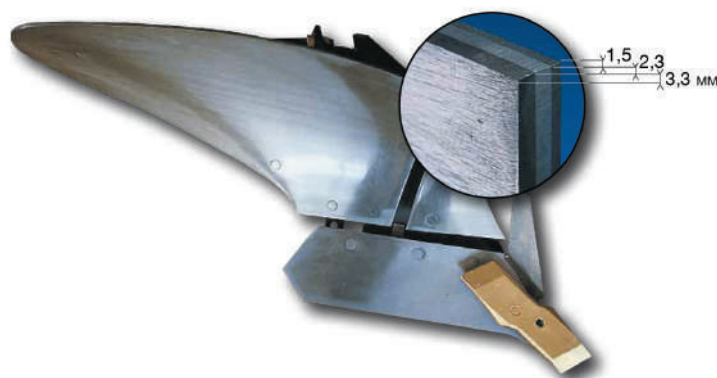
- Все опорные поверхности проходят специальную процедуру закалки.
- При только одной точке сочленения, все силы, проходящее через стойку плуга, передаются напрямую на усиленную и закаленную соединительную тягу.



**ДЛЯ УДОВЛЕТВОРЕНИЯ СВОИХ КЛИЕНТОВ КОМПАНИЯ КУНН ВЫБРАЛА ПРИНЦИП ВОСХОДЯЩЕЙ КРИВОЙ**

# ЭКОНОМИЧЕСКИ ЭФФЕКТИВНЫЕ РАБОЧИЕ ОРГАНЫ

## 1. ОТВАЛ ТРИПЛЕКС ИЗ ТРЕХСЛОЙНОГО МЕТАЛЛА



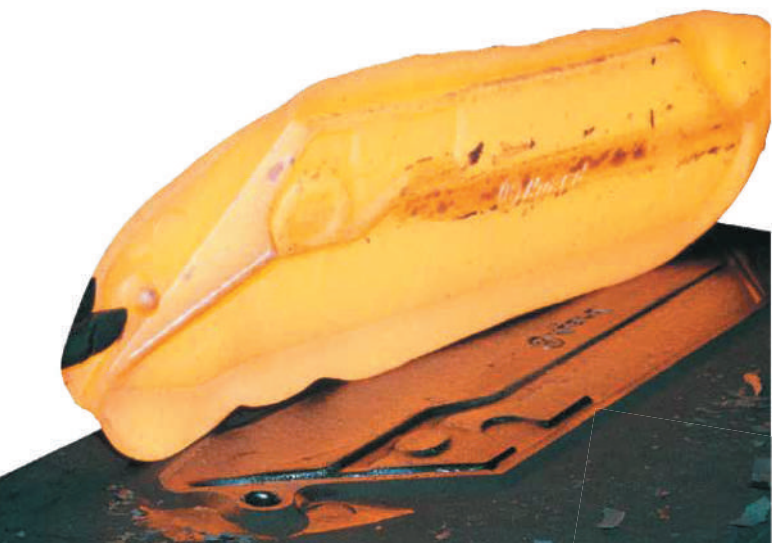
### ЭКСКЛЮЗИВНАЯ РАЗРАБОТКА KUHN

- Трехслойная (триплексная) сталь с неодинаковыми свойствами слоев и специальной термообработкой увеличивает срок службы отвала **на 40%** (самый толстый рабочий слой составляет 3,3 мм).
- Корпуса созданы с высоким и широким лбом отвала, который обеспечивает очень хорошую защиту отвала и регулировочного полоза.

## 2. ЛЕМЕХА И ДОЛОТЬЯ ИЗ КОВАННОЙ И ОБРАБОТАННОЙ СТАЛИ



Техническое совершенство процессов штамповки и термической обработки придает рабочим органам повышенную сопротивляемость к износу, продляя срок их службы. Изготавливаемые на заводе KUHN в г.Шатобриане, лемехи обеспечивают оптимальное проникновение в почву и отличную работу корпусов плуга в течение всего срока службы. +20% срока службы по отношению к произведенным из проката.



### ДОЛОТО MARATHON®

Специальный профиль долота обеспечивает повышенную защиту деталей и износостойкую рабочую поверхность для отличного вхождения в почву.



### ДОЛОТО OLYMPIC®

Специальный профиль долота обеспечивает отличное вхождение в почву и максимальную защиту лба отвала и полевой доски. Это запатентованное долото исключительного качества.



### ДОЛОТО SUPER MARATHON

Долото изготавливается из специальной ковanej стали с добавлением твердого сплава вольфрама (патент KUHN), что придает ему высокую износостойкость, увеличивая срок службы в 3 раза. Острая рабочая кромка превосходно врезается в почву не оставляя необработанных участков.

# ПЛУЖНЫЕ ОТВАЛЫ КЛАССИЧЕСКОГО ТИПА



**ОТВАЛ  
ВИНТООБРАЗНЫЙ  
СКАНДИНАВСКИЙ НС  
(от 15 до 30 см)**

Качественная вспашка на большую глубину, особенно подходит для обработки тяжелых почв и соревнований по вспашке. Поставляется также пластмассовый отвал для липких почв.



**ШИРОКИЙ  
ВИНТООБРАЗНЫЙ  
ОТВАЛ L  
(от 15 до 35 см)**

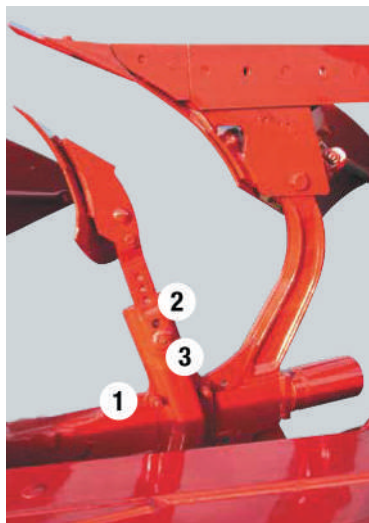
Универсальный отвал для вспашки с созданием борозд или ровной вспашки в зависимости от рабочей скорости. Образует достаточно широкое дно борозды для прохождения широких шин трактора.



**ПОЛОСОВОЙ ОТВАЛ VL  
(от 15 до 25 см)**

Универсальный корпус для любого типа вспашки: с созданием борозд или ровной вспашки. Образует достаточно широкое дно борозды для прохождения широких шин трактора.

# ВЫСОКОЕ КАЧЕСТВО ОБОРУДОВАНИЯ ДЛЯ ВЫСОКОЙ РЕНТАБЕЛЬНОСТИ



## ПОЛНОСТЬЮ БЕЗОПАСНЫЕ НЕЗАВИСИМЫЕ ПРЕДПЛУЖНИКИ

- Опора в форме футляра: отличное крепление предплужника, отсутствует риск скольжения или вращения вокруг штока.
- Забивной штифт: отсутствует как риск потери в процессе работы, так и падения во время регулировок.
- Легкая и точная регулировка.

- 1 Лёгкая и точная регулировка
- 2 Вверх-вниз: с помощью утолщенных регулировочных отверстий.
- 3 Из стороны в сторону: для правильной регулировки по отношению к дисковым ножам плуга.



## ДИСКОВЫЕ НОЖИ

Диски Ø500 гладкие или зазубренные или Ø500 с болтовой защитой на разрыв Т. Диск используется для разрезания почвы перед корпусом плуга, создавая более четкую линию борозды и улучшения качества заделки пожнивных остатков.



### УНИВЕРСАЛЬНЫЙ ПРЕДПЛУЖНИК ZХ

Предназначен для вспашки стерни злаковых культур и кукурузы  
ZXL: лемех предплужника широкий  
ZXE: лемех предплужника узкий



### ПРЕДПЛУЖНИК ПОВЫШЕННОЙ МОЩНОСТИ ZGC

Предназначен для закапывания любых громоздких растительных остатков.



### ПРЯМОЙ ПРЕДПЛУЖНИК ZD

Предназначен для заделывания укоренившихся пожнивных остатков, отличное проникновение в почву.



### ВИНТООБРАЗНЫЙ ПРЕДПЛУЖНИК ZH

Предназначен для глубокого заделывания пожнивных остатков. Хорошо адаптирован для распахивания многолетних трав.



### СПЕЦИАЛЬНЫЙ ПРЕДПЛУЖНИК ZRL ДЛЯ КУКУРУЗЫ

Специальный предплужник для кукурузы с отличным заделыванием послеуборочных остатков.



### УГЛОСНИМ DF

Позволяет работать без предплужника для вертикального заделывания пожнивных остатков.



## ТЕХНИЧЕСКИЕ ХАРАКТЕРИСТИКИ

МОДЕЛИ		7E	8 (3+4+1)	8E (4+4)	9 (4+4+1)*
Количество корпусов		7	8	8	9
Минимальная мощность трактора (л.с.)		210	240	240	270
Максимальная мощность трактора (л.с.)		315	360	360	405
Вес (кг) Версия по борозде/ Версия по полю	Болтовая защита (Safe-T)	4199/4545	4446/4792	4529/4875	4776/5122
	Гидравлическая защита	4488/4834	4774/5120	4857/5203	5143/5489
Рабочая ширина	в см	35-40-45-50			
	в дюймах	14-16-18-20			
Клиренс (см)	под рамой	Safe-T: 85 – стандарт			
	между долотами	101			
Категория навески		3/4N/4/K700			
Сечение рамы (мм)		180x180			
Версия		по борозде или по полю			
Требования к гидравлической системе трактора		Оборот и складывание On Land при ее наличии: 1 клапан одностороннего действия Колесо: 1 клапан одностороннего действия Смещение (опция для версии в борозде): 1 клапан одностороннего действия			

\*Разрешение ЕС: нагрузка на ось может превышать 3,5 т (обратитесь на завод)



# ОТКРОЙТЕ ДЛЯ СЕБЯ АССОРТИМЕНТ ПЛУГОВ КУHN

## НАВЕСНЫЕ ПЛУГИ



## ПОЛУНАВЕСНЫЕ ПЛУГИ

MULTI-MASTER L



CHALLENGER



## ТЕХНОЛОГИИ БУДУЩЕГО – SMART PLOWING ОТ KUHN



# ОТЗЫВ О MULTI-LEADER XT

## ОЛЕГ ЯИЦКИЙ

руководитель КФХ Яицкий О.В.  
(Воронежская область)



«Наша компания занимается выращиванием зерновых и масличных культур. Под пропашные культуры мы ежегодно подготавливаем 1 100-1 200 га. Работаем по классической технологии паровыми полями. До прошлого года практиковали безотвальную обработку. Сейчас поняли, что нам необходим современный оборотный плуг. Для нас ключевыми моментами при выборе техники являются качество выполняемых работ и безотказная долговременная работа, ремонтпригодность, наличие запасных частей и быстрый сервис. Качество работы плуга Multi-Leader XT мне понравилось: слитность, разделка пласта, выдерживается глубина, благодаря длинным лемехам происходит разуплотнение плужной подошвы на большую глубину, в сравнении с обычными лемехами. Агрегируем с трактором RSM 2375. В тандеме работают слажено. Не одной кнопкой, но двумя рычагами управляется. Плуг мне нравится, особенно по сравнению с загонным плугом. Качество пахоты совершенно другое».

Найдите ближайшего к Вам Дилера на сайте

[www.kuhn.ru](http://www.kuhn.ru)



Ищите KUHN на канале YouTube.



[www.kuhn.ru](http://www.kuhn.ru)

Ваш Дилер

### ООО «КУН ВОСТОК»

396002, Воронежская область, Рамонский район, Айдаровское сельское поселение, территория Промышленная, ул. 3-я Промышленная зона, д. 5  
тел. +7 (473) 374-64-46  
[www.kuhn.ru](http://www.kuhn.ru)

Информация, представленная в данном проспекте, носит описательный характер и не является офертой. Наше оборудование произведено в соответствии со стандартами безопасности тех стран, в которые оно поставляется. Для лучшей наглядности некоторые устройства в проспекте изображены в нерабочем положении. Перед вводом оборудования в эксплуатацию все устройства должны быть установлены, подключены и настроены в соответствии с инструкцией по сборке и эксплуатации. СОБЛЮДАЙТЕ ДЕЙСТВУЮЩИЕ ПРАВИЛА ДОРОЖНОГО ДВИЖЕНИЯ, А ТАКЖЕ учитывайте массу, грузоподъемность и максимально допустимую нагрузку на ось и колеса трактора. Нагрузка на переднюю ось трактора всегда должна соответствовать правилам страны, в которую поставляется оборудование (в Европе она должна составлять минимум 20% от веса нетто трактора). Мы оставляем за собой право вносить изменения в конструкцию, оборудование или материалы без предварительного предупреждения. Машины и оборудование, представленные в данном проспекте, могут быть защищены как минимум одним патентом и/или являться зарегистрированным промышленным образцом. Торговые марки, указанные в этом проспекте, могут быть зарегистрированы в одной или нескольких странах.

КУHN вместе с вами в социальных сетях

