

**RG700**

173 л. с.

*Challenger*



Умные машины. Достойные результаты.



# ПРИРОДА НЕ ЖДЕТ. ТЕПЕРЬ И ВАМ НЕ ПРИДЕТСЯ ЭТОГО ДЕЛАТЬ

Любой фермер знает, что период времени для внесения важных питательных и защитных элементов может быть крайне ограниченным.

Даже слегка запоздалое опрыскивание может существенно снизить урожайность и, следовательно, прибыль. Собственный опрыскиватель Challenger позволяет самостоятельно решать, что, когда и где опрыскивать.

Новейший опрыскиватель Challenger RoGator 700 произведен в соответствии с теми же принципами тщательности, высокого качества и надежности, как и легендарная крупногабаритная профессиональная техника Challenger, но в специальной комплектации для выполнения задач, стоящих перед современными профессиональными производителями сельскохозяйственной продукции.

Опрыскиватель Challenger RG700 не только занимает ведущие позиции в своем сегменте, но и выводит на новый уровень требования, которые клиенты теперь могут предъявлять к машинам подобного класса.

Технологии AGCO, обеспечивающие высокую мощность и крутящий момент, улучшенные ходовые характеристики и значительно увеличенную топливную экономичность.

## Краткие характеристики

Двигатель	AGCO Power
Количество цилиндров	4
Мощность, л. с.	165 (123 кВт) при 2100 об/мин
Макс. мощность	173 (127 кВт) при 1900 об/мин
Крутящий момент	560 Н·м при 2100 об/мин

## Распределение массы

Передняя ось	Положение штанг	Задняя ось
55%	Сложены	45%
50%	Разложены	50%

Уникальное шасси Challenger позволяет добиться оптимального распределения массы, простоты технического и сервисного обслуживания и максимальной устойчивости на склоне независимо от степени заполнения основной емкости.



**УСТОЙЧИВАЯ СКОРОСТЬ. РАВНОМЕРНОЕ ОПРЫСКИВАНИЕ**  
ОДИНАРНАЯ СИСТЕМА ГИДРОСТАТИЧЕСКОГО ПРИВОДА ОБЪЕМОМ 110 СМ<sup>3</sup> ОБЕСПЕЧИВАЕТ ПЛАВНУЮ РЕГУЛИРОВКУ СКОРОСТИ. ВЫБОР СКОРОСТИ ДВИЖЕНИЯ НА ОСНОВАНИИ СОБСТВЕННЫХ РАСЧЕТОВ, А НЕ ГРУНТОВЫХ УСЛОВИЙ, ПОЗВОЛЯЕТ БЫТЬ УВЕРЕННЫМ В ТОМ, ЧТО РАБОЧИЙ РАСТВОР РАСПРЕДЕЛЯЕТСЯ В ТРЕБУЕМОМ КОЛИЧЕСТВЕ.



## ДВИГАТЕЛЬ, СРАВНИМЫЙ С БОЛЕЕ КРУПНЫМИ

Было бы проще работать, если бы все поля были ровными и сухими. Благодаря нашему двигателю мощностью 165 л. с. кажется, как будто так и есть. Четырехцилиндровый двигатель AGCO Power сравним по характеристикам с 6-цилиндровым силовым агрегатом.

На грунт передается высочайшая мощность и крутящий момент, что позволяет нашей машине работать там, где другие опрыскиватели оказываются бессильными, включая сложнопроходимые неровные поля, рыхлые и влажные почвы. Независимо от условий устойчивая мощность и скорость поддерживаются на высоком уровне, а управляемость при поворотах остается более точной. К тому же мощный и производительный двигатель AGCO POWER характеризуется впечатляющей экономичностью.

### КАК ЭТОГО УДАЛОСЬ ДОБИТЬСЯ? БЛАГОДАРЯ САМОЙ ПРОДВИНУТОЙ СИСТЕМЕ ПОЛНОГО ПРИВОДА

В конструкцию опрыскивателя Challenger RoGator 700 заложено гармоничное сочетание двигателя и гидростатического привода, в результате чего вся силовая передача работает плавно, обеспечивая на 20 % большую производительность, чем другие системы. Но мы на этом не остановились. Мы разработали продвинутую систему без переключения скоростей, которая выполняет большую часть работы без вмешательства оператора. Для пользователя это выражается в устойчивой мощности и простоте эксплуатации. Но и это еще не все. Для обеспечения максимальной производительности на поле мы включили в стандартную комплектацию машины обширный перечень функций, которые предлагаются другими производителями за дополнительную высокую плату. Таким образом, можно найти машину и дешевле, но стать обладателем другого, более современного и простого в управлении опрыскивателя, который способен повысить рентабельность инвестиций за счет экономии топлива, более раннего выезда на поля с рыхлой почвой и скорейшего завершения работ, вряд ли получится.

- **Антипробуксовочная система в стандартной комплектации**  
Движение по полям с влажной почвой и холмистым профилем происходит без пробуксовки колес. Повреждение культур сводится к минимуму, опрыскивание всегда остается точным, а работа завершается намного быстрее.
- **Система полного привода в стандартной комплектации**  
Датчики скорости, установленные на гидромоторах всех колес, следят за тем, чтобы все четыре колеса постоянно вращались с одинаковой скоростью для предотвращения пробуксовки колес, особенно, при работе ранней весной или по сырой почве. Благодаря этому приводу также значительно снижается повреждение культур при разворотах в конце рабочего гона.
- **Продвинутая гидравлическая система в стандартной комплектации**  
Давление в приводе поддерживается на низком уровне, что снижает температуру в системе, ограничивает нагрузку на двигатель и продлевает срок службы систем.
- **Оптимизированное состояние гидросистемы в стандартной комплектации**  
Поток жидкости гидравлической системы тщательно регулируется в зависимости от скорости и условий движения, а ее температура поддерживается на таком уровне, чтобы можно было отлично работать.

# ПРОЧНАЯ КОНСТРУКЦИЯ. УСТОЙЧИВАЯ НАДЕЖНОСТЬ

Более 50 лет назад мы представили первый сельскохозяйственный опрыскиватель и с тех пор продолжаем совершенствовать машины этого типа.

Наши опрыскиватели создаются не только для долгой и максимально точной работы в любых условиях, но и с приоритетной целью обеспечения наибольшего комфорта. От уникальной гибкой рамы С-профиля до инновационной подвески – опрыскиватель Challenger RoGator 700 спроектирован так, чтобы как можно меньше нагружать машину и утомлять оператора. Совокупность пневматической подвески и гибкой рамы гарантирует оптимальную рабочую скорость даже в очень тяжелых полевых условиях.

## АКТИВНАЯ ПНЕВМОПОДВЕСКА В СТАНДАРТНОЙ КОМПЛЕКТАЦИИ

Наша совершенная пневматическая подвеска с функцией контроля поперечных колебаний задней части машины повышает точность опрыскивания и увеличивает срок ее службы. Преимущества:

- **Плавный ход**  
Повышенный комфорт для оператора, устойчивая высота штанг опрыскивателя для точной и равномерной обработки всего поля.
- **Поддержание одинаковой высоты подвески при изменении уровня рабочей жидкости в емкости.**  
Поддержание постоянного клиренса, что важно при обработке в поздние фазы развития культур.
- **Постоянный контакт колес с грунтом**
- **Понятное и четкое рулевое управление**  
Благодаря лучшему демпфированию и меньшей вибрации машина не съезжает со своей колеи, что сводит к минимуму повреждение культур.
- **Сниженная потребность в техническом обслуживании**  
Сниженный уровень износа и повреждений ведут к меньшей потребности в техобслуживании, что также увеличивает срок службы и остаточную стоимость машины.

## ГИБКАЯ РАМА С-ПРОФИЛЯ

Данная уникальная рама поддерживает постоянный контакт всех четырех колес с грунтом и непрерывное движение даже по труднопроходимой неровной поверхности. Представленная в 1993 году, эта рама обеспечивает такую устойчивость, что колеса могут перемещаться в диапазоне 35 см в вертикальной плоскости, а машина все равно будет уверенно опираться на грунт всеми четырьмя колесами. В результате движение получается идеально плавным и безопасным, а распыление – равномерным.

## СБАЛАНСИРОВАННОЕ РАСПРЕДЕЛЕНИЕ МАССЫ

Благодаря длинной колесной базе и распределению массы по осям в соотношении 50/50 (при заправке бака наполовину и разложенных штангах) опрыскиватель RoGator 700 плавно передвигается по неровной поверхности, при этом меньше уплотняется почва и не повреждаются штанги. Также не стоит забывать о плавном ходе машины, что помогает комфортно работать оператору.



## ВЕЛИКОЛЕПНЫЙ ПРОСВЕТ ПОД РАМОЙ

При комплектации машины стандартными осями клиренс опрыскивателя составляет 137 см. В результате культуры меньше повреждаются, а опрыскиватель может обрабатывать поля с более высокими и зрелыми культурами. Таким образом, наш опрыскиватель можно использовать в течение более длительного промежутка времени, что позволяет лучше контролировать рабочие процессы и быстрее окупать вложенные средства.

ОСЬ	КЛИРЕНС
Стандартная	137 см
Узкая	121 см



## КАБИНА, СОЗДАННАЯ ДЛЯ ДАННОЙ СФЕРЫ ПРИМЕНЕНИЯ

Мы совершенствуем опрыскивающее оборудование вот уже почти 50 лет. На сегодняшний день наш опрыскиватель является единственной машиной, кабина которой специально разработана для данной сферы применения.

Видимость великолепна, а панорамный обзор обеспечен практически на 360 градусов. Уникальная система избыточного давления и фильтрации воздуха постоянно выталкивает воздух из кабины, поэтому химические вещества и неприятные запахи не могут попасть внутрь даже при отключенной системе кондиционирования воздуха. При необходимости круглосуточной работы сложно найти более комфортное, защищенное и тихое место для решения этой задачи.

### УЛУЧШЕННЫЙ ОБЗОР ДОРОГИ

Кабина опрыскивателя Challenger RoGator 700 спроектирована для обеспечения идеального обзора дороги во время перегонов между полями или при движении по дорогам общего пользования. Сложенные штанги опрыскивателя не загромождают оператору обзор дороги и пространства по обеим сторонам машины.



### КОМФОРТНЫЕ И ЭРГОНОМИЧНЫЕ ПОДЛОКОТНИК И ДЖОЙСТИК

Эргономичный джойстик продуман таким образом, чтобы оператор мог интуитивно управлять всеми рабочими процессами в поле на ощупь, а не глядя на органы управления. Для задействования различных функций опрыскивателя оператору не приходится часто перемещать руки и отводить взгляд от поля, поэтому управление стало более простым и безопасным. Благодаря этому также повышается сосредоточенность на работе, а в конце длинной рабочей смены оператор чувствует меньшую усталость.

# СОЗДАН В ПЕРВУЮ ОЧЕРЕДЬ ДЛЯ ОБЕСПЕЧЕНИЯ КОМФОРТА И БЕЗОПАСНОСТИ ОПЕРАТОРА

## ИСКЛЮЧИТЕЛЬНАЯ ОБЗОРНОСТЬ

Кабина с 6 стойками отличается открытыми изогнутыми углами для обеспечения исключительной обзорности и снижения нагрузки на оператора. Оператору достаточно лишь одного взгляда, чтобы увидеть:

- концы штанг, обозначающие зону обработки;
- распылители — для контроля процесса опрыскивания и отсутствия забиваний;
- шины;
- место для разворота в конце поля;
- неожиданные препятствия.

## ЦЕНТР УПРАВЛЕНИЯ ROGATOR (RMC) В СТАНДАРТНОЙ КОМПЛЕКТАЦИИ

Модуль RMC позволяет оператору управлять практически всеми функциями, включая:

- состояние двигателя и системы привода;
- работу системы опрыскивания;
- работу системы автоотключения секций;
- регулировку высоты подъема штанг;
- временную задержку освещения.

## ВСЕГДА СВЕЖИЙ ВОЗДУХ

Кабина опрыскивателя Challenger RoGator 700 оснащается тремя воздушными фильтрами для сохранения чистого воздуха и препятствия проникновению загрязненного. Безопасные и комфортные условия работы обеспечиваются благодаря тому, что в кабину не проникают химические вещества.

- Пылевой фильтр: предотвращает проникновение в кабину крупных частиц.
- Угольный фильтр: очищает поступающий в кабину воздух от химических веществ.
- Рециркуляционный фильтр: непрерывно фильтрует воздух, рециркулируемый системой отопления или кондиционирования.

## 2 ВАРИАНТА СИДЕНЬЯ

Сиденья на любой вкус. Сиденье с пневмоподвеской и тканевой обивкой включено в стандартную комплектацию, а по заказу предлагается полуактивное сиденье с подогревом и вентиляцией.





#### ПОЛНЫЙ КОНТРОЛЬ УРОВНЯ ЖИДКОСТИ В ЕМКОСТИ

Наружный указатель уровня жидкости в основной емкости при заправке и cabinный указатель позволяют в любой момент времени узнать количество оставшейся рабочей жидкости.

## ПРОФЕССИОНАЛЬНАЯ СИСТЕМА

Будьте уверены, что система опрыскивания производится в соответствии с теми же легендарными принципами качества, как и наши профессиональные и известные модели RoGator, поэтому новый опрыскиватель Challenger оптимально подходит для данной сферы применения.

Более простой в управлении, чем конкурентные машины, опрыскиватель Challenger RG700 оснащается продвинутой и эффективной системой, созданной для обеспечения понятной и производительной работы. Благодаря точнейшему контролю над распылением под низким или высоким давлением за меньший отрезок времени можно выполнить больший объем работы. Лучшая система заправки в данном сегменте. Чем меньше времени тратится на заправку рабочей жидкости, тем больше времени остается на опрыскивание и тем быстрее выполняется работа. Именно поэтому мы создали самую простую, эргономичную и продуманную систему.

#### КОМПАКТНЫЙ ЗАПРАВОЧНЫЙ ПОСТ

Все находится под рукой, поэтому во время заправки рабочей жидкости совершается меньше движений. Кранов для заправки рабочей жидкости используется намного меньше, поэтому в течение всего процесса можно находиться практически на одном месте. Таким образом, заправлять стало проще, быстрее и безопаснее.

#### ПОЛНЫЙ КОНТРОЛЬ ИЗ КАБИНЫ

Степень смешивания можно отрегулировать прямо из кабины. Вам не стоит переживать о качестве смешивания даже при применении баковых смесей препаратов

#### СИСТЕМА КОНЦЕВЫХ РАСПЫЛИТЕЛЕЙ (ПО ЗАКАЗУ)

Предлагаются как левая, так и правая концевые системы, а их стоимость в сотни раз меньше, чем стоимость одной системы на конкурентных машинах.

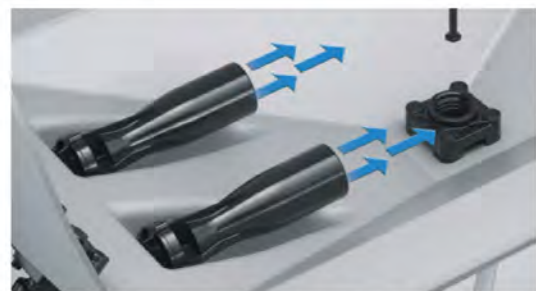
#### НАИКРАТЧАЙШЕЕ РАССТОЯНИЕ МЕЖДУ ДВУМЯ ТОЧКАМИ

На модели RoGator 700 заправочная зона и помпа, а также насос и основная емкость соединены по наиболее короткому пути. В результате повышается эффективность потока продукта, снижается его скопление и обеспечивается более чистый переход от использования одного продукта к другому. На других машинах трубопроводы проложены с многочисленными угловыми соединениями с разными диаметрами, что замедляет процесс заправки и может стать причиной загрязнения следующего продукта.

# ЕМКОСТЬ НЕ ДОЛЖНА БЫТЬ ПРОСТО ЕМКОСТЬЮ

Когда приходит время, опрыскивание необходимо выполнить быстро и правильно. 2750-литровый бак нашей машины позволяет дольше осуществлять опрыскивание и, следовательно, меньше времени расходовать на заправку, а его качества были проверены профессиональным использованием в самых сложных условиях.

Благодаря таким качествам, как удобный верхний доступ, система перемешивания, гарантирующая равномерный состав продукта независимо от степени заполнения емкости, и система промывки, призванная предотвращать загрязнение нового продукта предыдущим, использовавшимся до этого, опрыскиватель Challenger RG700 не имеет аналогов и обеспечивает максимально точное опрыскивание в любых условиях. И очень важно, что результатом его использования является равномерный рост сельскохозяйственных культур и максимально возможная урожайность.



## ВЕЛИКОЛЕПНОЕ ПЕРЕМЕШИВАНИЕ

Две большие форсунки в нижней части основной емкости обеспечивают равномерное перемешивание продукта. Они ограничивают противовихревое действие и значительно снижают кавитацию помпы и вспенивание жидкости. Рабочая смесь получается равномерной, работа системы — тихой, при этом износ узлов и деталей незначительный.



## ПОЛНЫЙ КОНТРОЛЬ

Система перемешивания полностью управляется со станции заправки, а включить и отключить ее, например при уменьшении количества продукта в основной емкости, можно непосредственно из кабины.



## КРУГЛАЯ ЕМКОСТЬ

Имеет округлое дно для исключительно равномерного перемешивания. На конкурентные машины устанавливаются баки с плоским дном, поэтому в углах задерживается рабочая жидкость и смесь получается неоднородной, что приводит к нежелательному осадку.



## КОНУСНОЕ ДНО ЕМКОСТИ

Забор жидкости осуществляется из центра бака, что гарантирует использование всего продукта, находящегося там. По завершении работы в основной емкости не остается никакого остатка.

## ВЕЛИКОЛЕПНОЕ ПРОМЫВАНИЕ

Три вращающихся промывочных распылителя гарантируют эффективную подачу воды в основную емкость по наикратчайшему пути. Схема промывки продумана таким образом, чтобы максимально тщательно очистить рабочий бак при минимальном расходе воды.



## ПЕННЫЕ МАРКЕРЫ, ЭКОНОМЯЩИЕ ДЕНЬГИ ЕЩЕ ДО ИХ ЗАПУСКА

В базовую комплектацию опрыскивателя Challenger включена пневмосистема, которая необходима для работы пенного маркера. Поэтому если вы решили установить опцию пенного маркера, то вам не требуется установка пневмосистемы. В результате заказчик экономит тысячи долларов, так как конкуренты предлагают аналогичную систему в качестве опции.



# МОЯ ЗЕМЛЯ. МОЙ CHALLENGER

**ВНИМАНИЕ К ДЕТАЛЯМ ИМЕЕТ ИСКЛЮЧИТЕЛЬНО БОЛЬШОЕ ЗНАЧЕНИЕ**

## **ШИРОКИЕ ПЛАТФОРМЫ**

Для удобного перехода от кабины к баку платформы на нашей машине сделаны более широкими. Благодаря этому гораздо проще и легче заправлять основную емкость и выполнять операции планового техобслуживания.

## **ТОПЛИВОЗАПРАВОЧНАЯ ГОРЛОВИНА С ЛЕВОЙ СТОРОНЫ**

Удобный доступ для сокращения времени простоя.

## **ТОПЛИВНЫЙ БАК ВМЕСТИМОСТЬЮ 246 ЛИТРОВ**

Одной заправки топлива достаточно для 12-часовой рабочей смены. Отсутствие необходимости потери времени для дополнительной заправки топлива избавляет от лишних действий и уменьшает время простоя.

## **ТОЧНОСТЬ ПО ВСЕЙ ДЛИНЕ ШТАНГ**

Прокладка трубопроводов по наикратчайшему пути с минимально возможным количеством угловых соединений выступает залогом равномерного распределения и давления для устойчивого распыления рабочей жидкости по всей длине штанг.

## **НИЗКАЯ ПЕРВАЯ СТУПЕНЬ ЛЕСТНИЦЫ**

В целях безопасности и облегчения доступа в кабину первая ступень лестницы расположена на небольшой высоте.

## **СКОРОСТЬ В ТРАНСПОРТНОМ РЕЖИМЕ ДО 48 КМ/Ч**

Передвижение с более высокой транспортной скоростью позволяет отвести больше времени на опрыскивание.

## **ОБОРУДОВАНИЕ ДЛЯ ПОСЛЕДУЮЩЕЙ УСТАНОВКИ КАМЕРЫ В СТАНДАРТНОЙ КОМПЛЕКТАЦИИ**

Во время работы процесс опрыскивания можно контролировать непосредственно из кабины в режиме реального времени. \*

## **КРЫЛЬЯ В СТАНДАРТНОЙ КОМПЛЕКТАЦИИ**

Защита распылителей от вылетающих из-под колес частиц почвы, а машины — от сколов и царапин.

\* Дополнительно требуется камера и комплект проводов. Доступно через отдел запасных частей AGCO.



#### ФУНКЦИИ ОТКЛОНЕНИЯ ВСЕЙ ШТАНГИ И КОНЦЕВОЙ СЕКЦИИ

Обе функции включены в стандартное оснащение модели Challenger RG700. На конкурентных моделях предлагается лишь функция смещения концевой секции. Для преодоления препятствия вся штанга смещается назад и вверх, что гарантирует полную ее защиту. Кроме того, продвинутая система демпфирования не только сглаживает обратный ход, но и поглощает инерционные усилия при ежедневной эксплуатации, что значительно увеличивает срок службы штанг и концевых секций.

# ЛУЧШИЕ ШТАНГИ. ЛУЧШЕЕ РАСПЫЛЕНИЕ. ЛУЧШИЙ УРОЖАЙ

Это не просто какой-нибудь опрыскиватель. Это Challenger RoGator. Покупатель получает более прочные и надежные штанги, которые не перегружают машину, благодаря чему машина буквально плывет по полям

Совершенная система отклонения штанги позволяет легко преодолевать неожиданно возникающие препятствия на поле. Благодаря профессиональной прокладке трубопроводов сводится к минимуму вероятность забивания распылителей и гарантируется наиболее точное распыление рабочей жидкости в любых условиях. Но прежде всего, результатом использования нашего опрыскивателя является равномерный рост культур и максимально возможная урожайность.

#### ПРОВЕРЕННАЯ КОНСТРУКЦИЯ ШТАНГИ

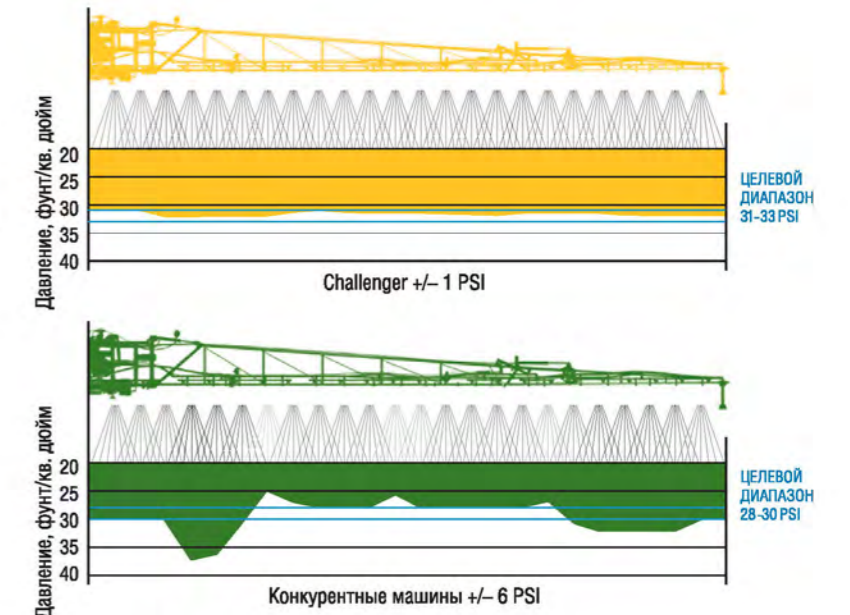
Прочность и небольшая масса достигнута за счет применения усиленных труб квадратного сечения. Легкие поперечины еще повышают жесткость конструкции.

#### СИСТЕМА С ТРЕМЯ ПОВОРОТНЫМИ РАСПЫЛИТЕЛЯМИ В СТАНДАРТНОЙ КОМПЛЕКТАЦИИ

Включенная в стандартную комплектацию система является универсальной и позволяет изменять тип распылителя простым движением. Регулировка всех распылителей занимает не более пяти минут, что намного меньше, чем требуется для установки новых распылителей.

#### ДВА ВАРИАНТА ШТАНГ ПО ДЛИНЕ

Можно выбрать штанги длиной 18/24 и 18/27 м. Каждая из них предлагается с пятью или семью секциями, что позволяет настроить схему опрыскивания в зависимости от неповторимых границ поля и условий роста культур. 27-метровая штанга и емкость 2750 л – с таким сочетанием можно обработать огромную площадь, прежде чем возникнет необходимость следующей заправки рабочей жидкости.



**Самое точное и равномерное опрыскивание в сегменте**  
Разница давления на распылителях по всей длине штанги опрыскивателя Challenger RG700 составляет  $\pm 0,06$  бара ( $\pm 1$  PSI), в то время как допуски конкурентных производителей могут быть больше в шесть раз. На нашей машине применяется двухуровневая система фильтрации (сетчатые фильтры на концевом трубопроводе и трубопроводе штанги), а также минимальное количество угловых и Т-образных соединений, в результате чего поток получается плавным, а падение давления – незначительным. Продукт распыляется равномерно по всей длине штанг, гарантируя равномерную обработку полей.

# ВАРИАНТЫ ШИРИНЫ КОЛЕИ ДЛЯ РАБОТЫ НА ПОЛЯХ С ЛЮБЫМИ МЕЖДУРЯДНЫМИ КУЛЬТУРАМИ

Расстояние между рядами может различаться в зависимости от поля. Именно поэтому опрыскиватели Challenger созданы для быстрого и принужденного передвижения по полям с различной шириной между рядами, различными культурами и почвенными условиями.

И по этой же причине мы предлагаем на выбор два варианта ходовой части по ширине. Таким образом, покупатель может выбрать машину Challenger, оптимально подходящую под его условия. После этого ширину колеи опрыскивателя Challenger можно настроить еще точнее применительно к различным культурам, различной ширине между рядами и различным почвенным и полевым условиям.

## РЕГУЛИРОВКА ШИРИНЫ КОЛЕИ С МАКСИМАЛЬНОЙ ТОЧНОСТЬЮ

Ширина колеи ходовой части регулируется с шагом 5 см для максимально точного соответствия конкретной ширине междурядий. Для этого достаточно просто сместить штифты в регулировочной рейке и использовать переключатели регулировки ширины колеи рядом с консолью.

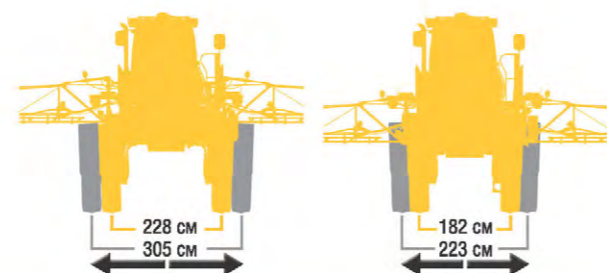
## РЕГУЛИРУЕМАЯ ШИРИНА КОЛЕИ ПЕРЕДНИХ/ЗАДНИХ КОЛЕС

Для сведения к минимуму уплотнения и повреждения культур можно задать разную ширину колеи для передних и задних колес.

## ПРЕДЛАГАЕМЫЙ ПО ЗАКАЗУ ГИДРОПРИВОД РЕГУЛИРОВКИ ШИРИНЫ КОЛЕИ

Для моделей с шириной колеи 228–305 см по заказу предлагается гидравлический привод регулировки.

ВАРИАНТЫ ШИРИНЫ КОЛЕИ



	СТАНДАРТНАЯ	УЗКАЯ (ПО ЗАКАЗУ)
Ширина колеи	2,28–3,05 м	1,82–2,23 м
Клиренс	1,37 м	1,21 м
Высота по крыше кабины (рабочее положение)	3,98 м	3,88 м
Общая ширина	3,2 м	3,2 м
Общая длина	8,6 м	8,6 м
Колесная база	3,78 м	3,78 м





# КОМПЛЕКТАЦИЯ, СООТВЕТСТВУЮЩАЯ КОНКРЕТНЫМ ТРЕБОВАНИЯМ

От световых приборов, повышающих уровень безопасности и позволяющих работать в темное время суток, до устройств, призванных защищать выращиваемые культуры при работе в поле, — мы предлагаем широкий ассортимент дополнительного оборудования, соответствующего конкретным потребностям и методам работы.



**ЩИТКИ-ДЕЛИТЕЛИ ДЛЯ КУЛЬТУР**  
Плавно отклоняют растения с пути колес и деталей подвески для уменьшения повреждения культур.



**ВРАЩАЮЩИЙСЯ ПРОБЛЕСКОВЫЙ МАЯЧОК НА КРЫШЕ**  
Повышение уровня безопасности за счет улучшенной видимости машины в дневное и ночное время. Как в поле, так и на дороге.

**НИЖНИЕ ЗАЩИТНЫЕ ЩИТКИ**  
Создание гладкого днища для защиты высоких культур (без фотографии).



**ЭЖЕКТОР ДЛЯ ЗАПРАВКИ АГРОХИМИКАТОВ**  
Через специальный трубопровод смешанный продукт подается в нижнюю часть основной емкости, что уменьшает пенообразование.

**ВСТРОЕННЫЕ И УДОБНЫЕ ТЕХНОЛОГИИ AGCO**

# ПРОСТЫ В ИСПОЛЬЗОВАНИИ

Технологии AGCO делают машину умнее, что способствует полной отдаче от использования. Вы сможете эффективно управлять процессами с максимальной продуктивностью, повышая при этом рентабельность не только данного процесса, но и всех циклов работ на поле.

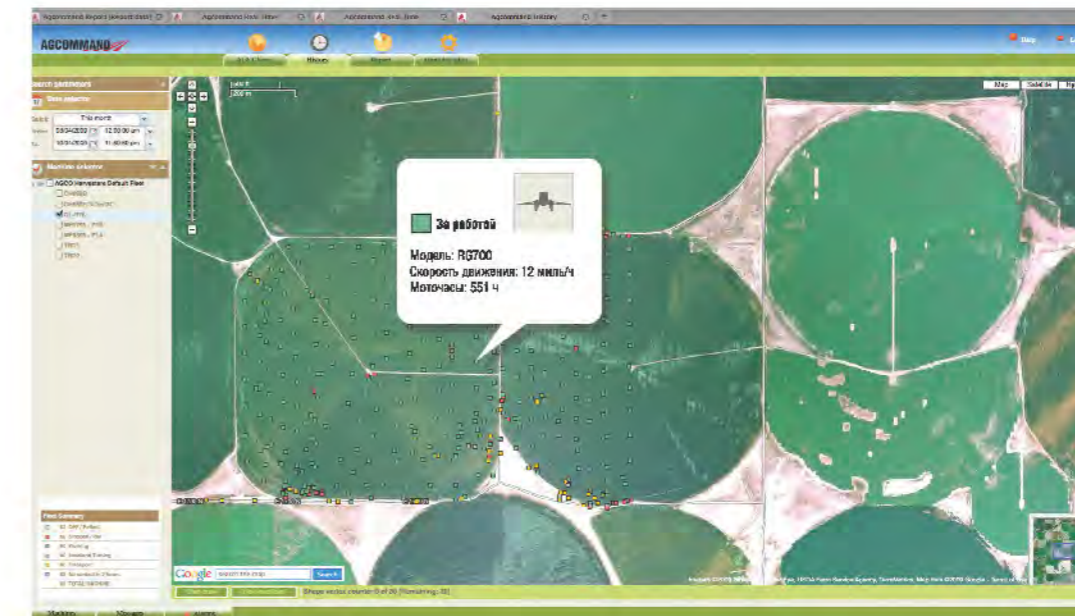
Все необходимые процессы теперь управляются с помощью одного монитора. Операторы восхищаются простой и универсальностью основного монитора. Чтобы настроить систему на необходимые параметры, требуется короткий промежуток времени, что увеличивает коэффициент использования рабочего времени.

## AGCONTROL™

В настоящее время этот простой в использовании информационный центр является одним из лучших на рынке. Он включает в себя кнопки с двух сторон дисплея, а также навигационное колесо. Простые меню с интуитивно понятными пиктограммами позволяют работать на машине людям с любым уровнем квалификации.



- Контроль расхода одного продукта, а также возможность создавать карты обработанных полей и отчеты по выполненным работам, что облегчает документооборот.
- Возможность управления секциями и расходом рабочей жидкости с помощью одной консоли.
- Использование клапана с широтно-импульсной модуляцией для управления частотой вращения насоса подачи рабочей жидкости.
- Использование одной системы для контроля низкого и высокого расхода рабочей жидкости без внесения дополнительных изменений в конструкцию опрыскивателя.
- Цветной жидкокристаллический дисплей с диагональю 19 см (7,5 дюйма) показывает легко читаемые четкие изображения. Яркость дисплея регулируется в зависимости от условий освещенности.



**AGCOMMAND**

Система телеметрии AGCOMMAND помогает повысить производительность за счет оптимизации работы машины и оператора. Пользователь получает данные практически в режиме реального времени, поэтому знает, где находится машина и насколько продуктивно она работает. Больше нет необходимости вручную собирать данные о работе машины для последующего анализа и составления отчетов. В системе AGCOMMAND используется технология автоматического сбора и передачи данных на защищенный сервер с частотой 10 секунд. Доступ к информации осуществляется с персонального, портативного или планшетного компьютера или смартфона.

- Постоянно доступная информация о местонахождении и состоянии техники Challenger.
- Предупреждения в виде телефонных текстовых сообщений или электронных писем о сервисном или техническом обслуживании или неправильной необычной (незапланированной) работе техники и оборудования. (При желании пользователь может выбрать информацию, которая также будет передаваться в дилерский центр.)
- Карта работы машины Challenger.
- Сбор полных данных о местонахождении, параметрах, моточасах и расходе топлива машины.
- Задание геозон для опрыскивания, отслеживание передвижений машины и повышение производительности работы.
- Составление отчетов о производительности, которые помогают повышать производительность как машины, так и оператора, а также сокращать время простоя.
- Для дальнейшего повышения производительности можно предоставить дилеру право доступа к данным машины, благодаря чему специалисты центра смогут заблаговременно запланировать предстоящее обслуживание или соответствующий звонок.

# ПРЕДЛАГАЕМЫЕ ПО ЗАКАЗУ ТЕХНОЛОГИИ, КОТОРЫЕ ДЕЛАЮТ ОПРЫСКИВАТЕЛЬ CHALLENGER ЕЩЕ БОЛЕЕ УМНЫМ

Новый опрыскиватель Challenger можно дооснастить дополнительным оборудованием, проверенным временем и работой на полях.

Эти устройства повышают точность выполнения сельскохозяйственных работ, равномерность распыления, производительность и, следовательно, рентабельность производства.

## СИСТЕМЫ АВТОМАТИЧЕСКОГО ВОЖДЕНИЯ

Системы автоматического вождения с гидроприводом облегчают управление на высокой скорости, делая вождение более простым и комфортным. Различные режимы работы соответствуют различным полям — движение по прямой, движение по контуру или по окружности. Пользователь может остановить свой выбор на базовой комплектации системы AG 3000 или на расширенной версии системы AG 3000 с увеличенным сенсорным дисплеем с диагональю 30 см (12 дюймов).



## УПРАВЛЕНИЕ СЕКЦИЯМИ ШТАНГ

Данная система обеспечивает автоматическое и независимое управление секциями штанг, что позволяет задать зоны, где опрыскивание не требуется, и установить границы поля, чтобы устранить перекрытия и пропуски. В зависимости от профиля поля и его площади экономия может достигать 15%. Вносите точно и экономьте затраты на агрохимикаты!



SGR-1

AutoGuide 3000 TopDock

## ПРИЕМНИКИ

На выбор предлагается несколько приемников, отвечающих различным рабочим запросам. Эти надежные приемники можно использовать для отображения карт обработки или данных системы вождения. Выбранные приемники можно дооснастить для работы в диапазонах точности субметра (VBS до  $\pm 20$  см), дециметра (G2 до  $\pm 5$  см) и сантиметра (RTK  $\pm 2$  см). Перечень для выбора:

- SGR-1 — для картирования (только Автономный режим);
- AutoGuide 3000 TopDock — для картирования, автоматического вождения (предлагает все уровни точности).



NORAC

## РЕГУЛИРОВКА ВЫСОТЫ ПОДЪЕМА ШТАНГ

В данной системе используются датчики, по данным которых автоматически регулируется высота подъема штанг, в результате чего они следуют за контуром поля. При этом также достигается высокая точность обработки, так как распылители располагаются на постоянной высоте. Система регулировки высоты подъема штанг NORAC — это великолепная и точная система.

#### РАЗВИТАЯ ДИЛЕРСКАЯ СЕТЬ

Опрыскиватели Challenger реализуются и обслуживаются дилерами с высоким уровнем сервиса.

Они делают все возможное, чтобы помочь вам выбрать оборудование, соответствующее конкретным целям и финансовым возможностям. Кроме того, дилеры стремятся быстро предоставлять услуги по послепродажному обслуживанию, будь то плановое техобслуживание или экстренная техническая помощь.



## СПРОЕКТИРОВАН ТАКИМ ОБРАЗОМ, ЧТОБЫ ПЛАНОВЫЕ ПРОВЕРКИ И ОПЕРАЦИИ МОЖНО БЫЛО ВЫПОЛНЯТЬ В СОБСТВЕННОЙ МАСТЕРСКОЙ

Все стремятся сэкономить. Именно для этого и создан Challenger.

Легкодоступные точки техобслуживания упрощают выполнение плановых операций своими силами без лишних движений и длительного простоя. Всегда в нужное время!

**A** Три легкодоступных фильтра кабины

**B** Удобная замена гидравлического масла

**C** Пневмосистема с удобным доступом для спуска воздуха (быстрый спуск и заполнение для транспортировки)

**D** Поворотные и легко очищаемые радиаторы

**E** Радиатор

**F** Расширительный бачок

**G** Воздушные фильтры двигателя

**H** Маслозаливная горловина и маслоизмерительный щуп

**I** Топливозаправочная горловина

**J** Инструментальный ящик



Умные машины. Достойные результаты.



# Challenger

## RG700



**Умные машины. Достойные результаты.**

Мы приложили все усилия к тому, чтобы информация, содержащаяся в данной публикации, была максимально точной и актуальной. Тем не менее, в тексте могут встречаться неточности, ошибки и пропуски, а информация, содержащаяся в данных технических характеристиках, может быть изменена без предварительного уведомления. Поэтому перед покупкой техники необходимо уточнить все технические характеристики у Вашего дилера или дистрибьютора Challenger.

Посетите официальный веб-сайт Challenger: [www.challenger-ag.com](http://www.challenger-ag.com)

Cat®, Caterpillar® и Challenger® являются зарегистрированными торговыми марками Caterpillar Inc. и используются корпорацией AGCO по лицензии.  
© AGCO Limited. 2013 | A-RU-15617/0913-1m

 **AGCO**  
Your Agriculture Company

